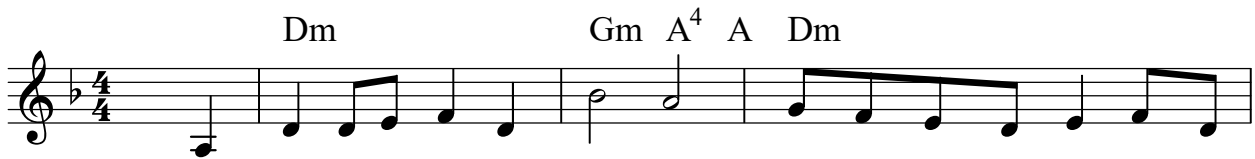


In Gottes Hand geborgen



1. In Got - tes_ Hand ge - bor - gen, bist du si - cher und be -
 2. Von Got - tes_ Hand ge - tra - gen durch die Angst und Dun - kel -
 3. An Got - tes_ Hand ge - lei - tet, geh' ge - trost und si - cher dein'
 4. Von Got - tes_ Geist be - flü - gelt, geh' hin - ein in die - se_



wahrt. Er ist bei dir an je - dem Tag und bei Nacht.
 heit. Auch wenn du ihn gar nicht_ spürst, er ist da!
 Weg. Er strahlt dich voll Lie - be_ an, dich, sein Kind!
 Welt. Sei stark und gib je - dem Zeug - nis, wie du lebst!

Refrain

Sopran 1

Lo-be ihn, dei-nen Gott und gu-ten Hirt.

Sopran 2
Alt

Lo-be ihn, dei-nen Gott, und gu - ten Hirt. Er führt

Tenor
Bass

Bm Em A⁴ A⁷ D

Piano

Sopran 1

Er führt dich und ist im-mer bei dir.

Sopran 2
Alt

dich und ist im-mer bei dir.

Tenor
Bass

G A D G D

Piano

Detailed description of the musical score: The score is for a four-part setting. The key signature is D major (two sharps) and the time signature is 4/4. The Soprano 1 part begins with a quarter rest, followed by a quarter note G4, a quarter note A4, and a quarter note B4. The Soprano 2/Alt part starts with a half note G4, followed by a quarter note A4, a quarter note B4, and a quarter note C5. The Tenor/Bass part starts with a half note G3, followed by a quarter note A3, a quarter note B3, and a quarter note C4. The Piano part provides accompaniment with chords and moving lines in both hands. The lyrics are: 'Er führt dich und ist im-mer bei dir.' for Soprano 1 and 'dich und ist im-mer bei dir.' for Soprano 2/Alt. Chord letters G, A, D, G, D are written above the piano part in the first, second, and third measures respectively.